

# Stav a výhled investic Správy železnic, státní organizace, priority rozvoje

**Ing. Mojmír Nejezchleb**

náměstek GŘ pro modernizaci dráhy

20. 11. 2024



# Priority úseku modernizace do roku 2030

- Modernizace tratí sítě TEN-T
- Modernizace železničních uzlů
- Zavádění systému ETCS
- Elektrizace tratí
- Příprava a výstavba tratí rychlých spojení

# Modernizace tratí sítě TEN-T (1)

- Rameno Brno – Přerov – zdvoukolejnění, nová stopa, rychlost 200 km/h
- Rameno Brno – Havlíčkův Brod – Kolín - modernizace trati, celkem 10 staveb do roku 2030
- Rameno Velký Osek – Hradec Králové – Choceň – zdvojkolejnění, modernizace, konverze
- Rameno Kolín – Děčín (Pravobřežka) – modernizace, konverze, ETCS, do roku 2030 v úseku Litoměřice – Děčín-východ

## Modernizace tratí sítě TEN-T (2)

- Rameno Praha – Ústí nad Labem – Děčín (Levobřežka) – „předstihové“ stavby pro zkapacitnění trati + ETCS Kralupy nad Vltavou – Děčín st.hr.
- Rameno Ústí nad Labem – Cheb – postupná realizace jednotlivých staveb
- Trať Praha – Beroun – modernizace, zkapacitnění, ETCS
- Trať Plzeň – Domažlice – st. hr. – modernizace, zdvoukolejnění, elektrizace, ETCS
- Nemanice – Ševětín – modernizace v nové dvojkolejné stopě
  
- Praha – Mladá Boleslav – Liberec
- (Hradec Králové – Jaroměř – Náchod – Meziměstí)

# Modernizace železničních uzlů

- Hradec Králové - běží tendr na zhotovitele
- Česká Třebová - dtto
- Praha – postupná realizace jednotlivých staveb, některé stavby již dokončené nebo v realizaci, mosty pod Vyšehradem, Libeňský přesmyk, Praha-Vyšehrad – Praha hl.n., Nové spojení II
- Spojení Praha – Kladno/LVH (část staveb formou PPP)
- Brno – postupná příprava a realizace souboru staveb, EIA
- Hranice na Moravě
- Ostrava-Svinov
- České Budějovice

# Zavádění systému ETCS

- Realizace v souladu s „Národním implementačním plánem ERTMS“ na všech kategoriích tratí
- Postupné zavádění výhradních provozů a benefitizace společně s modernizací železničních tratí
- ETCS na mimokoridorových a regionálních tratích – věcná náplň staveb, investiční náklady

# Elektrizace tratí, konverze

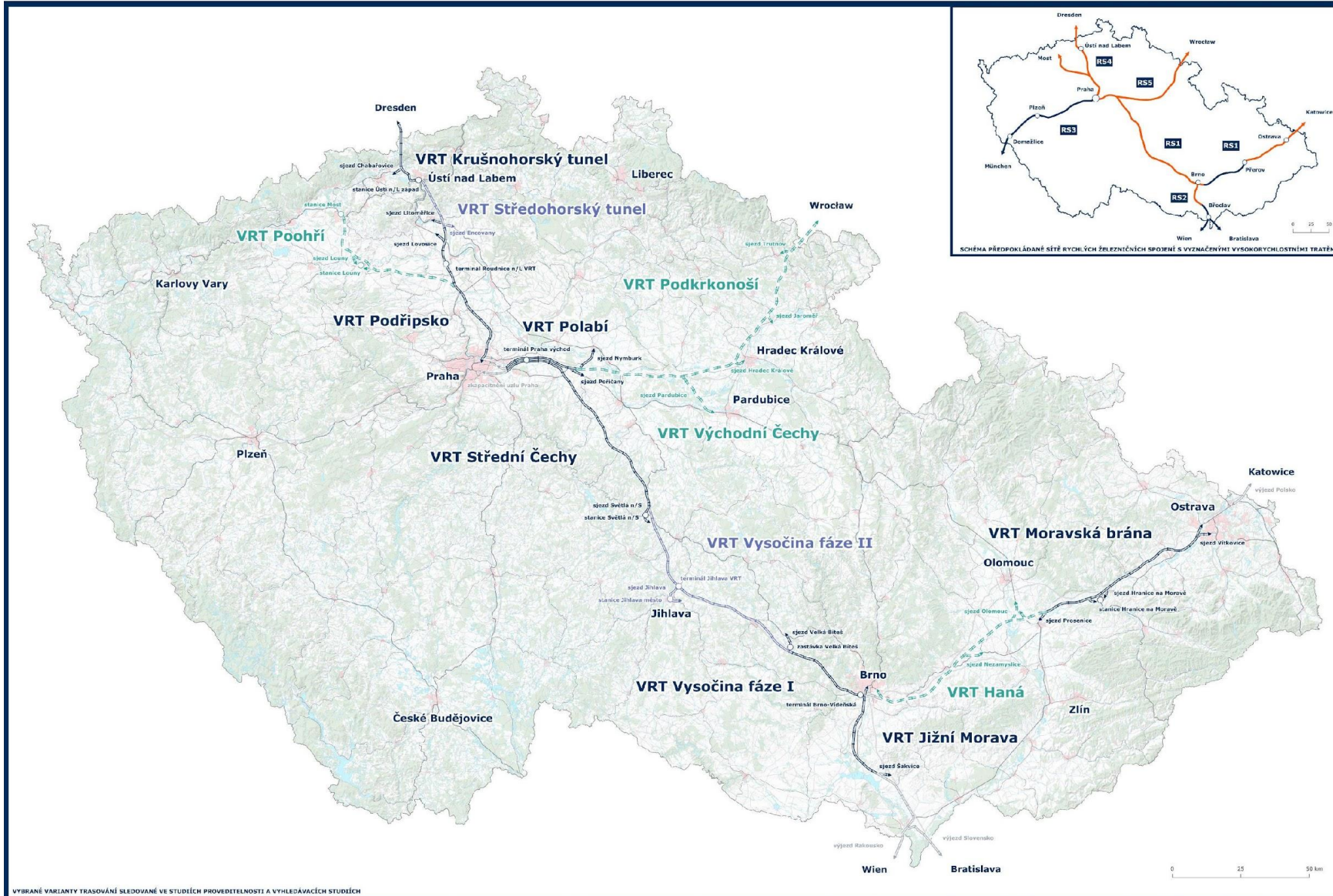
- Příprava a realizace jednotlivých staveb v souladu se schválenou „Konceptí rozvoje elektrické trakce v České republice“
- Prosté elektrizace a elektrizace na modernizovanou infrastrukturu – věcná náplň staveb, investiční náklady
- Bateriová vozidla (BEMU), dobíjecí stanice
- Čtyři časové horizonty „A“ až „D“
- Zohlednění požadavků objednatelů a dopravců z pohledu obměny vozidlového parku

# Příprava a výstavba tratí rychlých spojení

- Vysokorychlostní tratě
- Konvenční tratě do 200 km/h– Brno – Přerov (RS1), Praha – Beroun (RS3), Plzeň – Domažlice (RS3)
- Financování formou PPP – část staveb



# VYSOKORYCHLOSTNÍ TRATĚ V SYSTÉMU RYCHLÝCH ŽELEZNIČNÍCH SPOJENÍ



VYBRANÉ VARIANTY TRASOVÁNÍ SLEDOVANÉ VE STUDIIACH PROVEDITELNOSTI A VYHLEDÁVACÍCH STUDIIACH

© Správa železnic, státní organizace (vyrvořila Mgr. Jana CHUDIMSKÁ), v.1.0/07\_2020; zdroj podkladových dat k červenci 2020; CÚZG, ZÚ, ArcCR© 589, OpenStreetMap

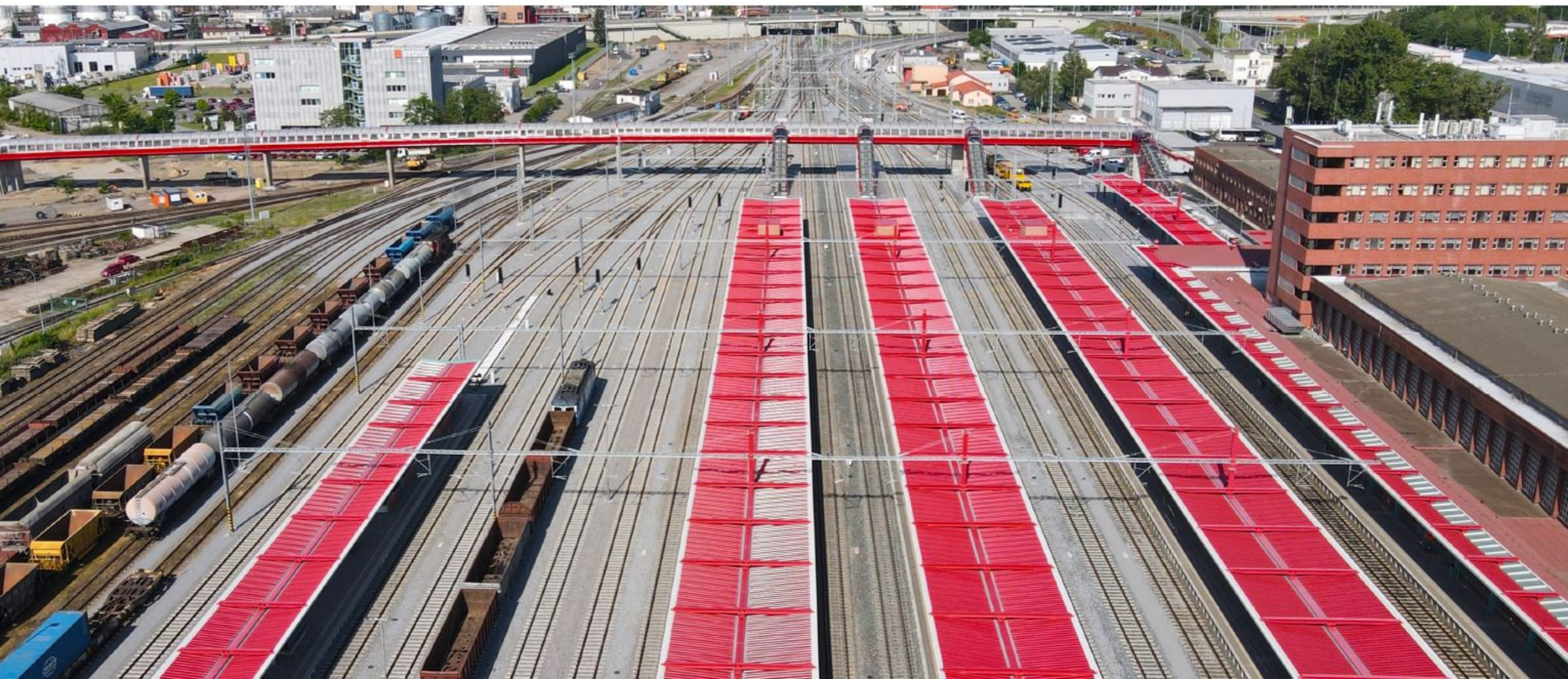
# Rozpočet úseku modernizace

- **Rok 2024 ..... 34 mld. Kč**
- **Rok 2025 ..... 34,2 mld. Kč,**  
požadavek nedokryt v částce 2,3 mld. Kč  
pokryty jsou rozestavěné stavby a realizační globály včetně  
přípravy



# Pardubice

## Modernizace železničního uzlu





# Pardubice

## Modernizace trati Pardubice-Rosice nad Labem – Stéblová





# Branický most – Praha-Krč - Spořilov

Zdvoukolejní trati





# Vlkov u Tišnova – Křižanov

Modernizace trati





# Brno-Královo Pole

Dokončení stavby 12/2025



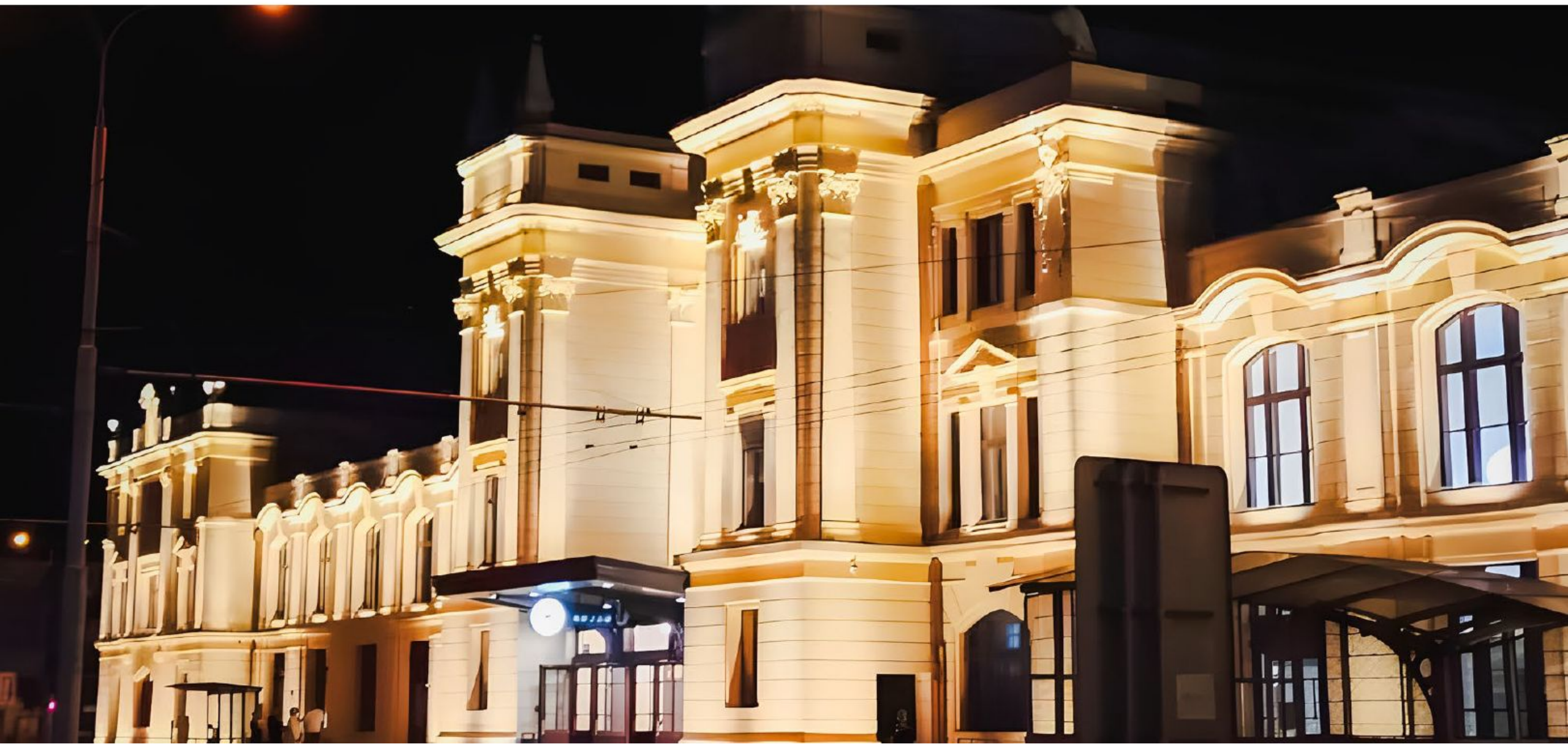


# Plzeň hl. n.





# České Budějovice



**Děkuji za pozornost**

© Správa železnic, státní organizace  
Dlážděná 1003/7, 110 00 Praha 1

**[spravazeleznic.cz](http://spravazeleznic.cz)**

**Ing. Mojmír Nejezchleb**

náměstek GŘ pro modernizaci dráhy

T 972 235 206

E [Nejezchleb@spravazeleznic.cz](mailto:Nejezchleb@spravazeleznic.cz)