

# VYUŽITÍ TYPIZACE NÁSTUPIŠŤ NA STAVBĚ

## „ELEKTRIZACE TRATI VČ. PEÚ BRNO – ZASTÁVKA U BRNA, 2. ETAPA“

Štěpán Budík

S u b t e r r a a.s., Divize 3



Sledujte nás

[www.subterra.cz/online](http://www.subterra.cz/online)



**SUBTERRA** 



**SUBTERRA**



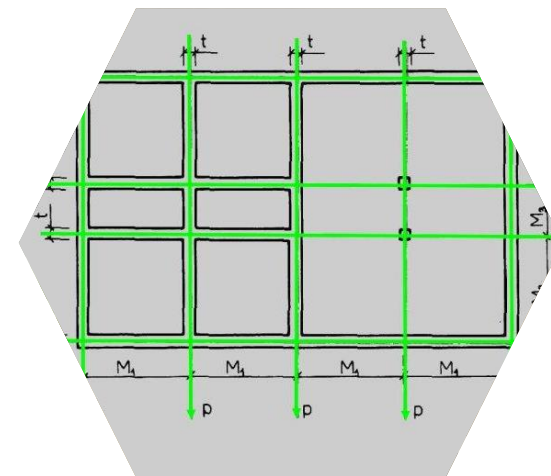
# Průběh prezentace



# Typizace

## Typizace výstavby

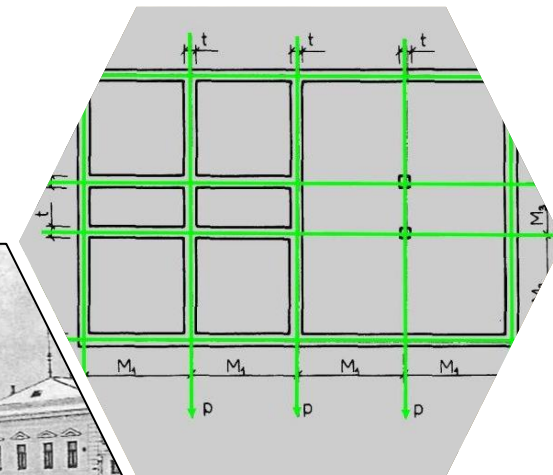
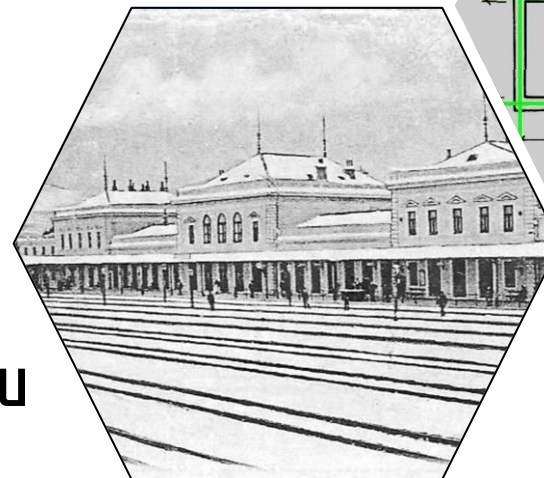
- unifikace rozměrů
- standardizované modely/normy
- konzistence a sjednocení
- opakované použití
- cíl
  - zjednodušení
  - efektivita
  - dosažení kvality
  - sjednocení vizuálních prvků
- přínos pro projekci, výrobu i realizace



# Typizace

## Historie typizace

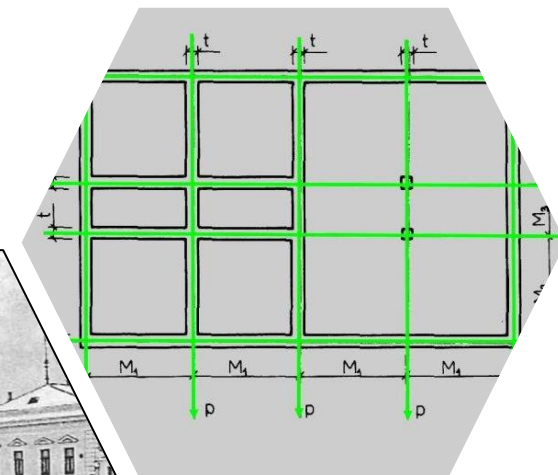
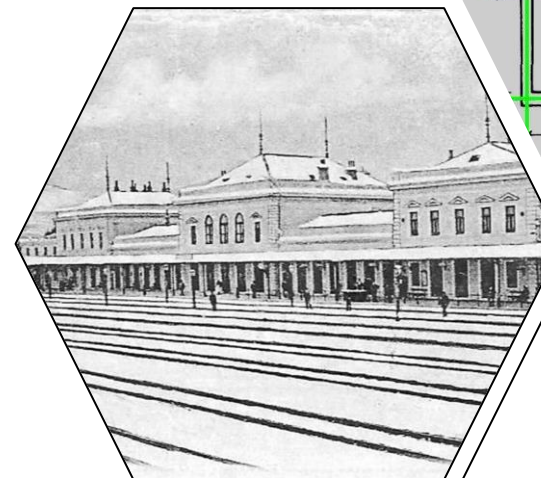
- Starověk
  - Leonardo da Vinci – Progetto di mutazione
- Středověk
  - 7 domů Weberhäuser v Norimberku
- Rakousko-uherská monarchie
  - vzorová řešení částí drážní infr.
- 50. léta 20. století
  - prefabrikované technologie



# Typizace

## Typizace nástupišť

- Systém vzorových listů
  - vzájemná provázanost
- Typová řešení
  - Konstrukce nástupišť
  - Povrchy nástupišť
  - Odvodnění nástupišť
  - Zábradlí a madla
  - Přístřešky
  - Zastřešení nástupišť a výstupů z podchodu
  - Výtahové šachty
  - Sdružené stožáry



 SPRÁVA  
ŽELEZNIC

Vzorové listy

Ž14 1

ŽELEZNIČNÍ SPODEK

VZOROVÝ LIST ŽELEZNIČNÍHO SPODKU

ZASTŘEŠENÍ VÝSTUPU Z PODCHODU

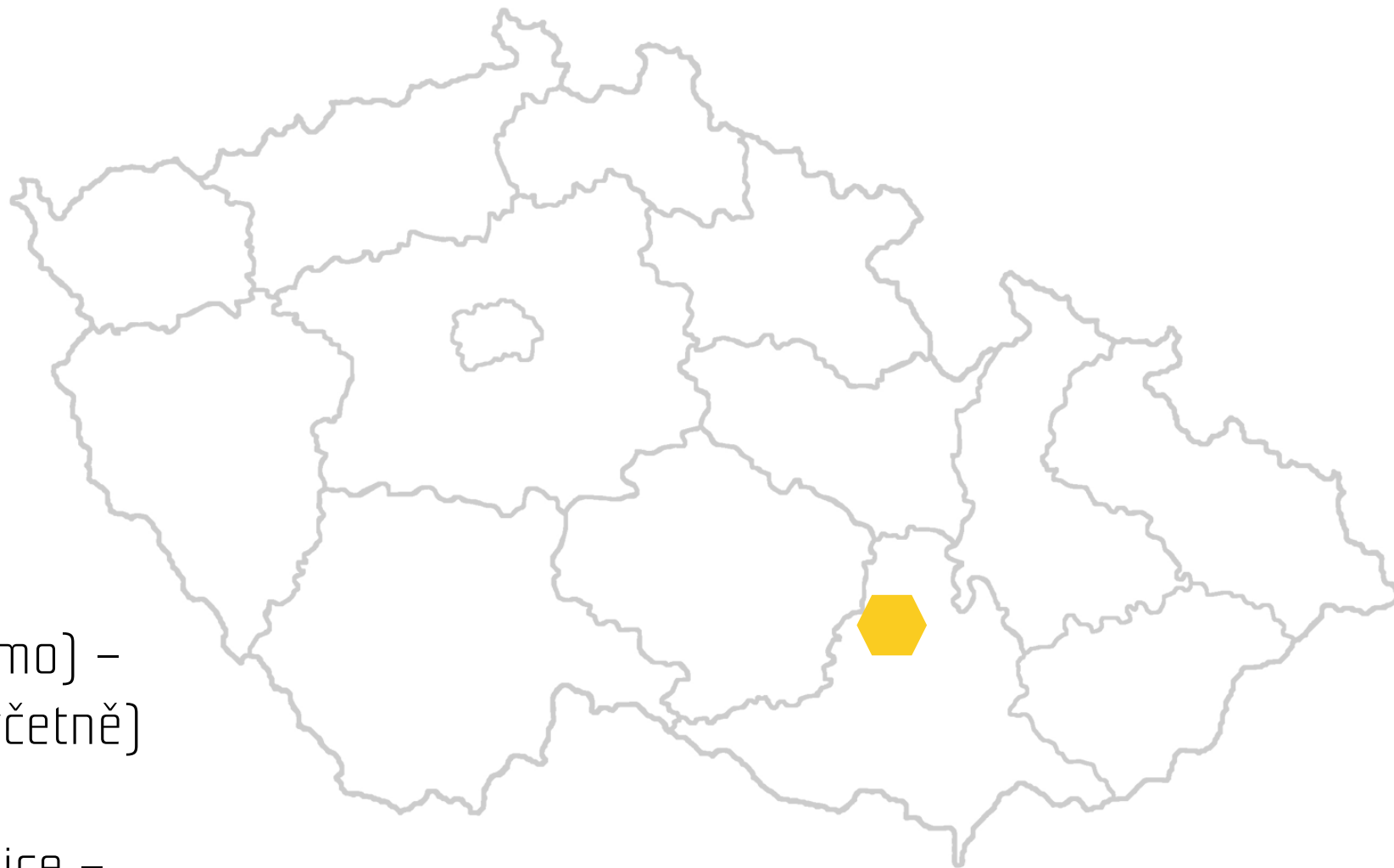
Zastřešení šikmého chodníku



# Stavba

## Popis stavby:

- Kraj
  - Jihomoravský kraj
- Trať
  - č. 240
  - Brno - Jihlava
- Traťový úsek
  - Střelice u Brna (mimo) – Zastávka u Brna (včetně)
- Navazuje na 1. etapu
  - Brno – Horní Heršpice – Střelice (včetně)



# Stavba

## Účel stavby:

- Elektrizace střídavou trakční soustavou 50 Hz
- Zdvojkolejnění
- Komplexní přestavba zastávek a stanic
- Zvýšení traťové rychlosti
- Zavedení přímých elektrických příměstských vlaků





# Stavba – technické řešení nástupiště

## Železniční zastávka Omice

- 2 vnější vstřícná nástupiště
- Délka 170 m
- Výška 550 mm nad TK
- Šířka minimálně 3 m
- 1670 mm od osy
- Typ SUDOP
- Konzolové desky KTD-230



# Stavba – technické řešení nástupišť

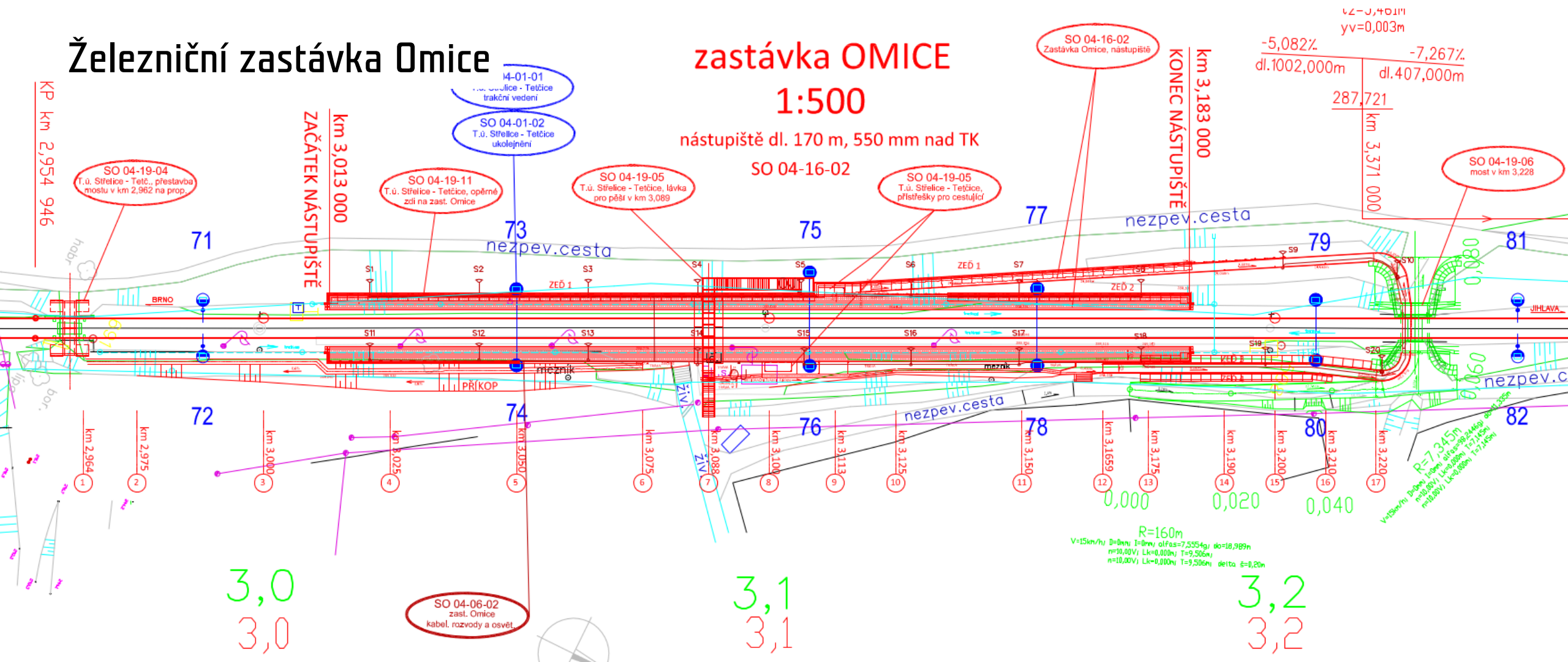
## Železniční zastávka Omice

## zastávka OMICE

1:500

nástupiště dl. 170 m, 550 mm nad TK

SO 04-16-02



# Stavba – technické řešení nástupišť

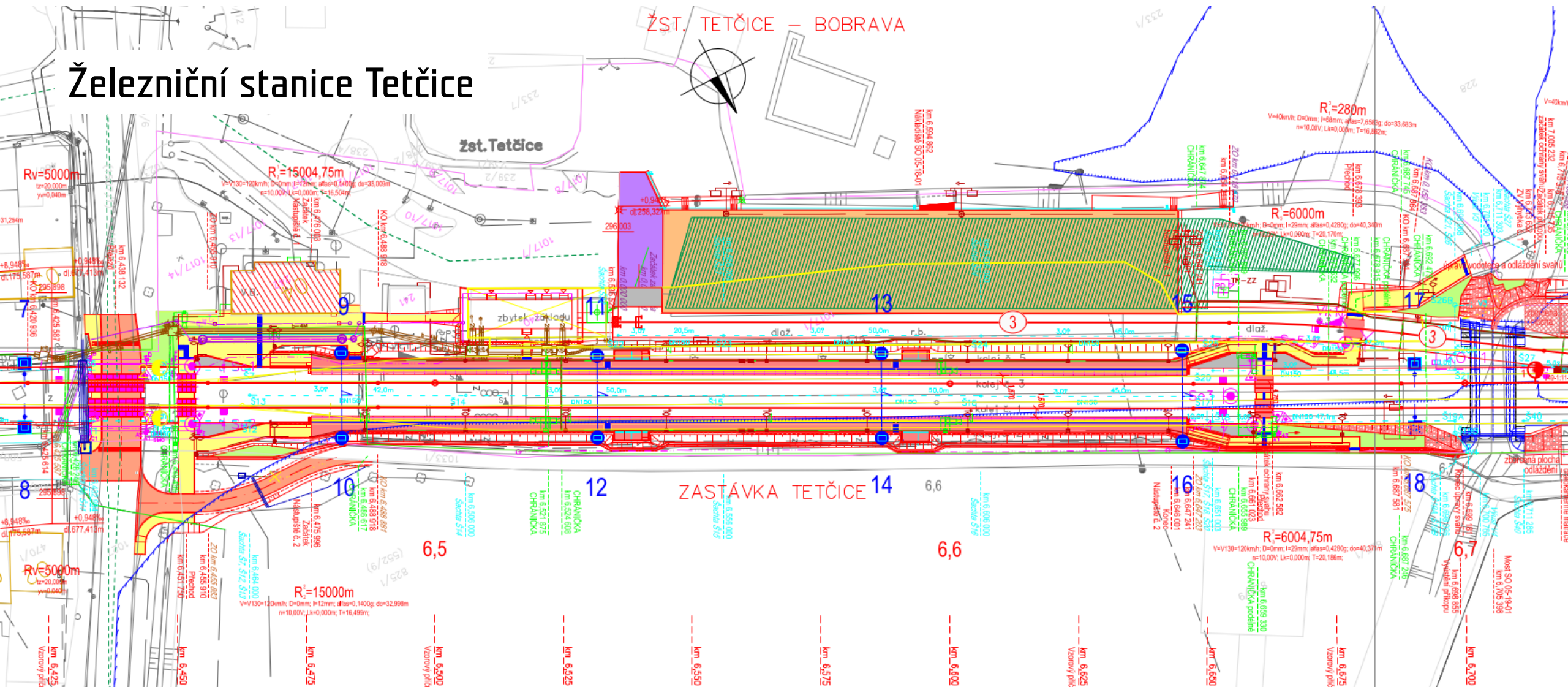
## Železniční stanice Tetčice

- Tetčice – Bobrava
- 2 vnější nástupiště
- Délka 170 m
- Výška 550 mm nad TK
- Šířka minimálně 3 m
- L = 1670 mm
- Typ L bez konzolových desek



# Stavba – technické řešení nástupišť

## Železniční stanice Tetčice



# Stavba – technické řešení nástupiště

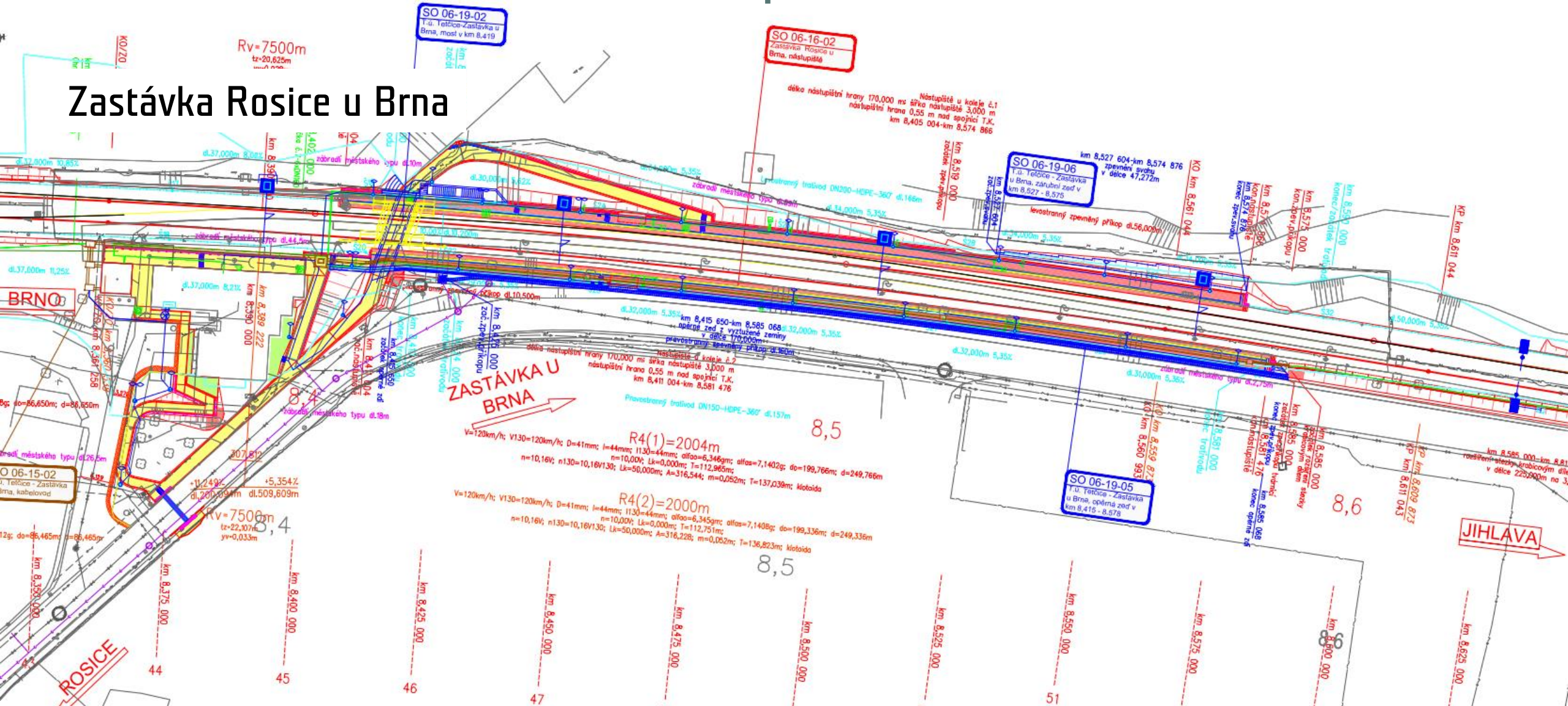
## Zastávka Rosice u Brna

- 2 vnější nástupiště
- Délka 170 m
- Výška 550 mm nad TK
- Šířka minimálně 3 m
- L = 1670 mm
- Konzolové desky KTD-230/  
KTD-150



# Stavba – technické řešení nástupišť

## Zastávka Rosice u Brna



# Stavba – technické řešení nástupišť

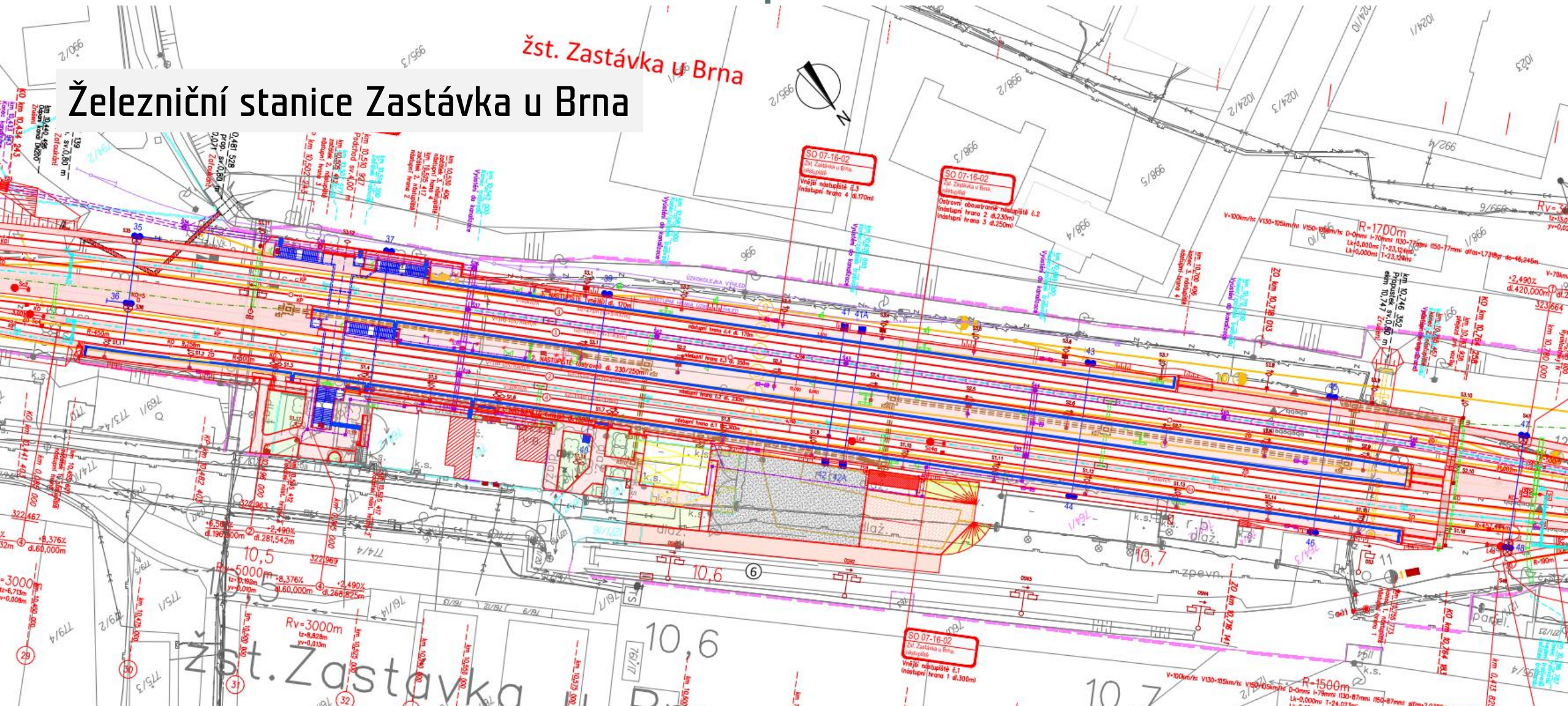
## Železniční stanice Zastávka u Brna

- Úplná peronizace
- 2 vnější a 1 ostrovní
- Délka (54, 170, 250, 230, 300)
- Výška 550 mm nad TK
- Šířka 3 /6,66 m
- Typ L s předsunutou nástupní hranou



# Stavba – technické řešení nástupišť

## Železniční stanice Zastávka u Brna





# Využití typizace





# Konstrukce nástupišť

## Omice





# Konstrukce nástupišť

Tetčice



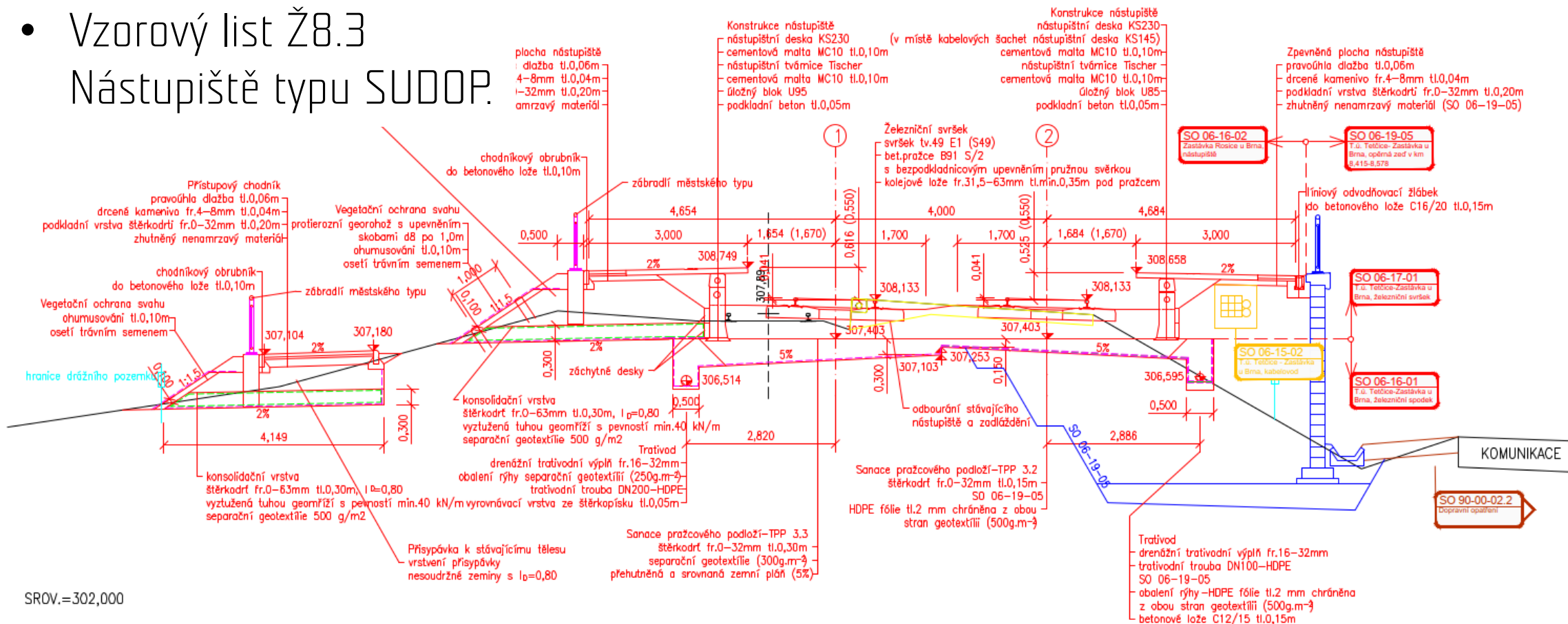
# Konstrukce nástupišť

## Rosice

- Vzorový list Ž8.3  
Nástupiště typu SUDOP.

VZOROVÝ PŘÍČNÝ ŘEZ M 1:50

3-49 kružnicový oblouk R=2000m D=41mm km 8,450<sup>000</sup> kružnicový oblouk R=2004m D=41mm



# Konstrukce nástupišť

Rosice



# Konstrukce nástupišť

## Zastávka u Brna

- Vzorový list Ž4.2.201  
Nástupiště typu L bez konzolových desek –  
Vnější nástupiště.
- Vzorový list Ž4.2.202  
Nástupiště typu L bez konzolových desek –  
Oboustranné nástupiště







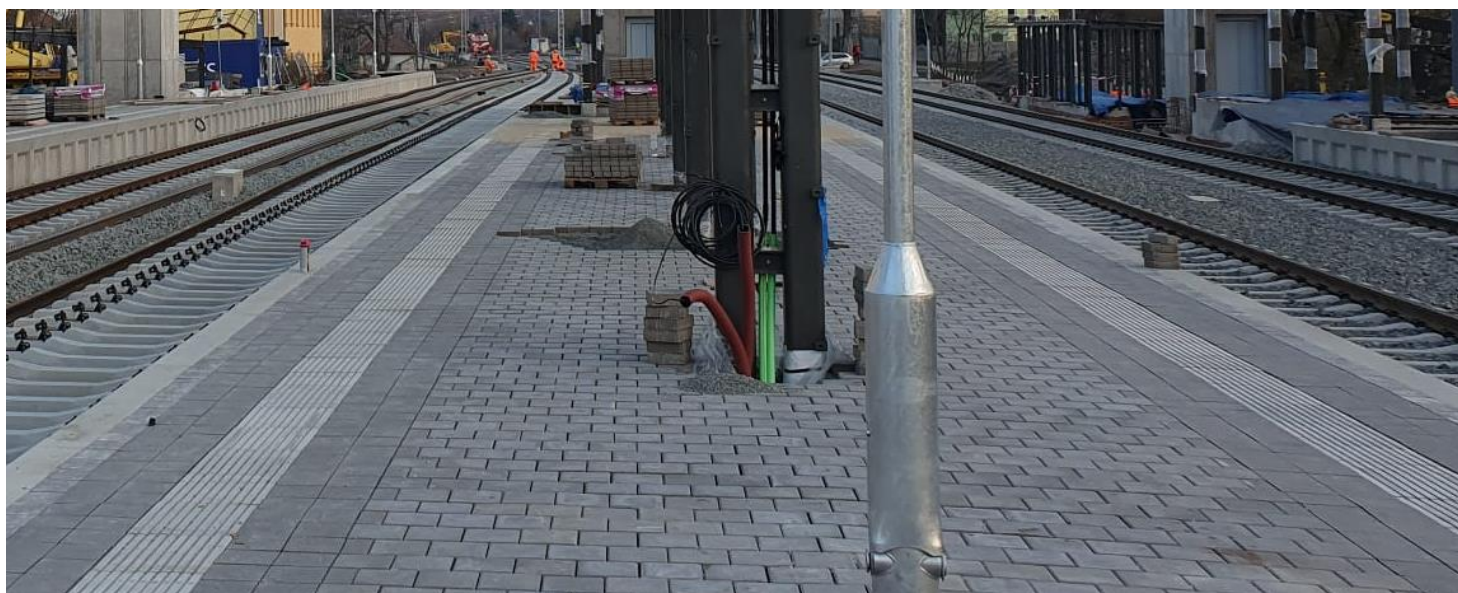
# Konstrukce nástupišť

## Zastávka u Brna



# Povrchy nástupišť

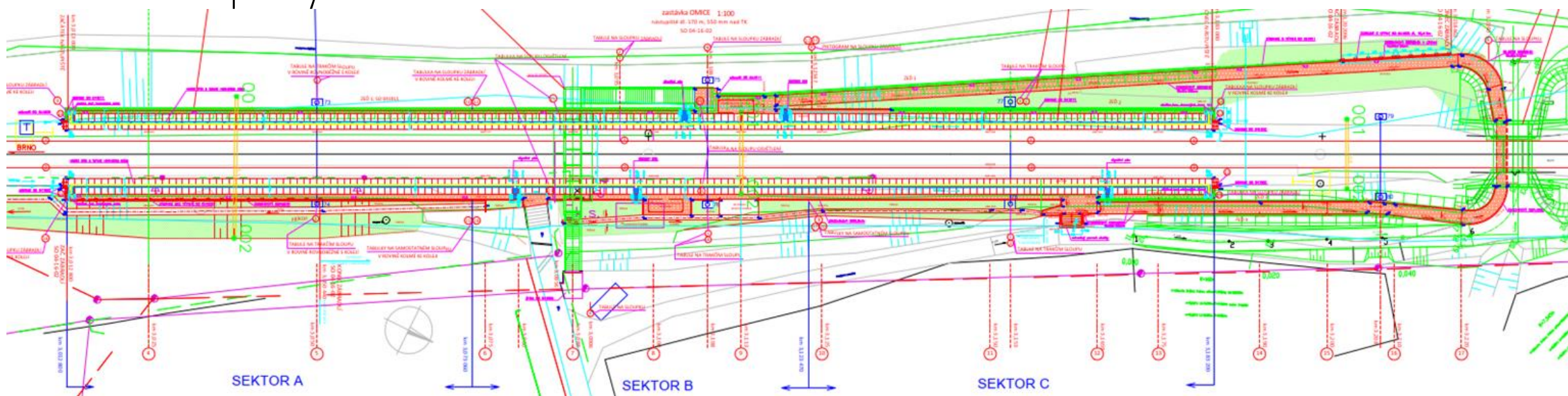
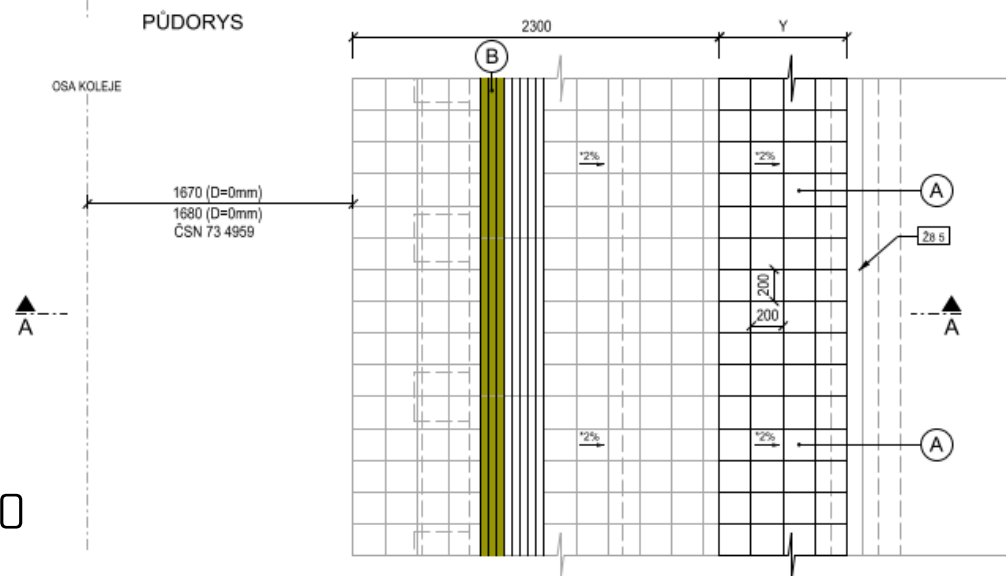
- Ž8 10 – Nástupiště na drahách celostátních, regionálních a vlečkách – Povrchy nástupišť; ve znění změny č. 1
- Materiál
  - Pravoúhlá vibrolisovaná betonová dlažba 200/200 – tl. 60/80mm
  - Lože z drobného kameniva D<8



# Povrchy nástupišt'

## Zastávky Omice a Rosice

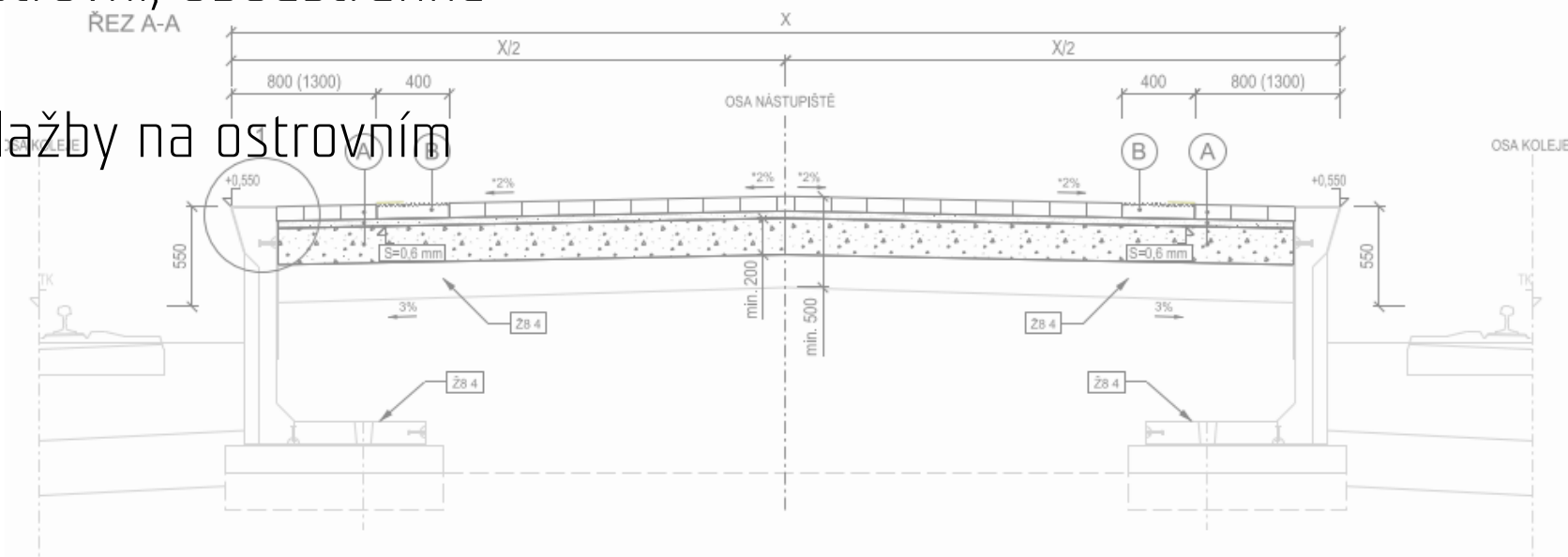
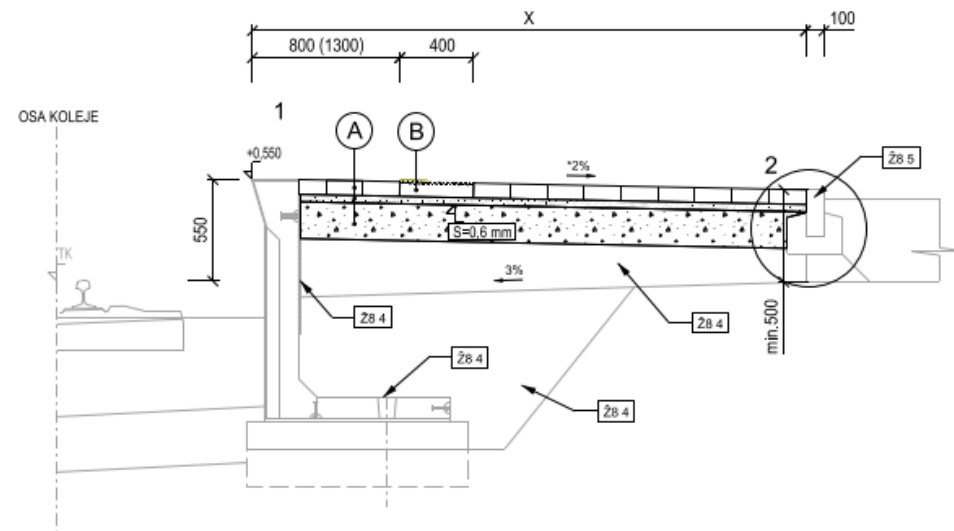
- Ž8 10.1.211-212
  - Vnější nástupiště typu SUDOP s nenástupní hranou z obrubníku, nebo opěrných zdí



# Povrchy nástupišť

## Žst. Tetčice a Zastávka u Brna

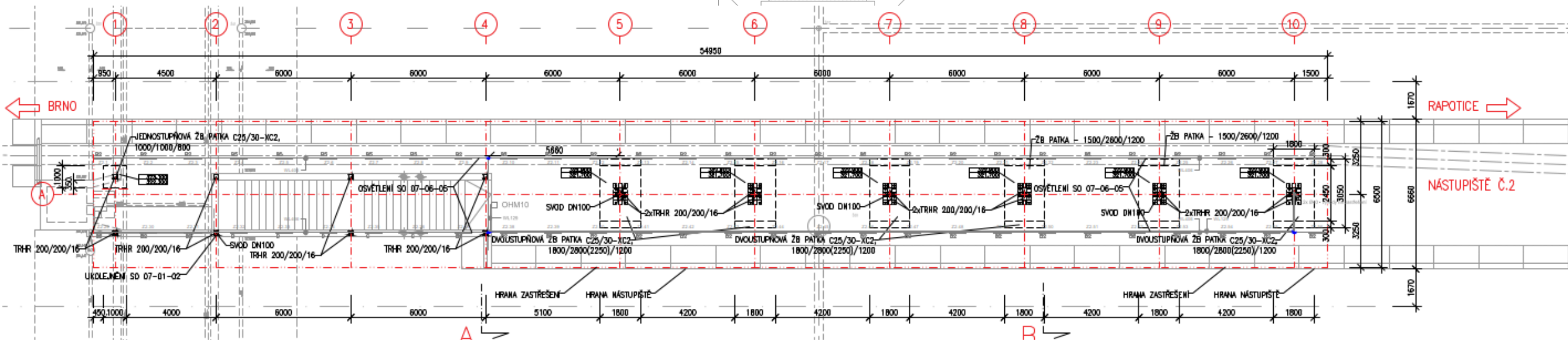
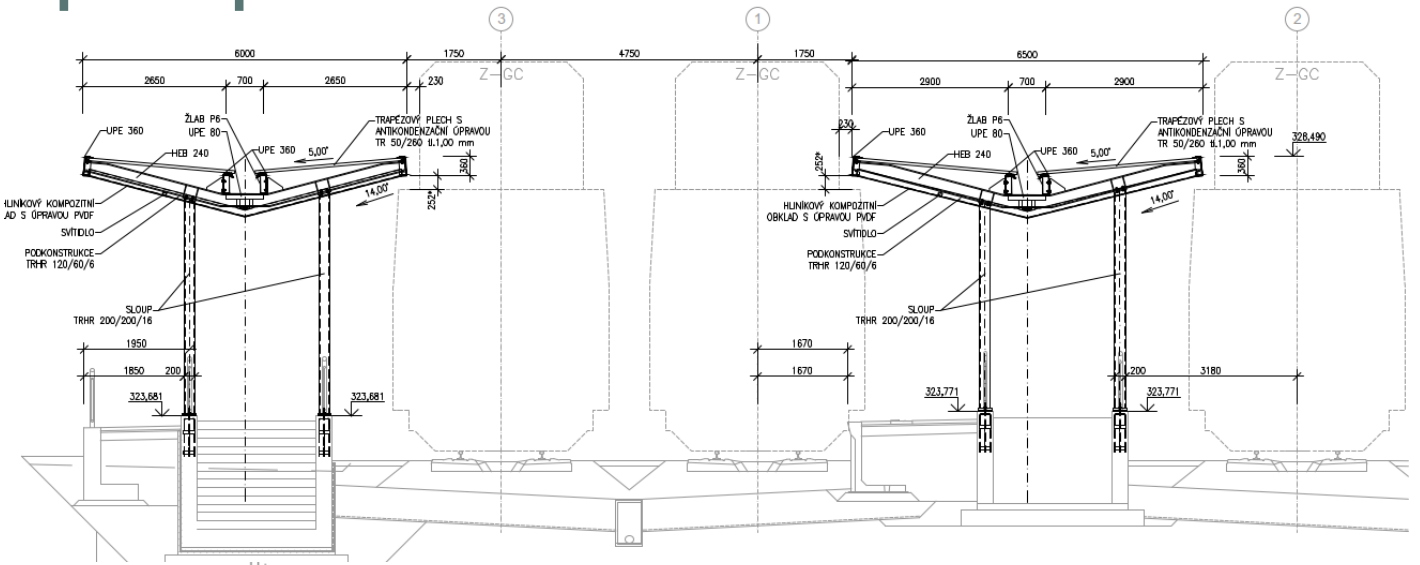
- Ž8 10.1.201-203 + 213
  - Vnější nástupiště s nenástupní hranou z obrubníků / ze železobetonové zdi
  - Mimoúrovňové, ostrovní, oboustranné nástupiště
  - Způsob kladení dlažby na ostrovním nástupišti



# Zastřešení nástupišť a výstupů z podchodu

## Zastávka u Brna

- Vznešen požadavek 09/2023
- VL Ž13 1
- Rozpracovanost VTD
- Dispozice žst. Zastávka u Brna



# Výhody typizace v realizaci

- Snížení časové náročnosti cenové kalkulace
- Ověřený subdodavatelský systém
- Nakládání s materiály a jejich dostupnost
- Snížení náročnosti zpracování VTD ocelových konstrukcí
- Eliminace rizik realizace



# Aktuální stav výstavby





# Aktuální stav výstavby



# Aktuální stav výstavby



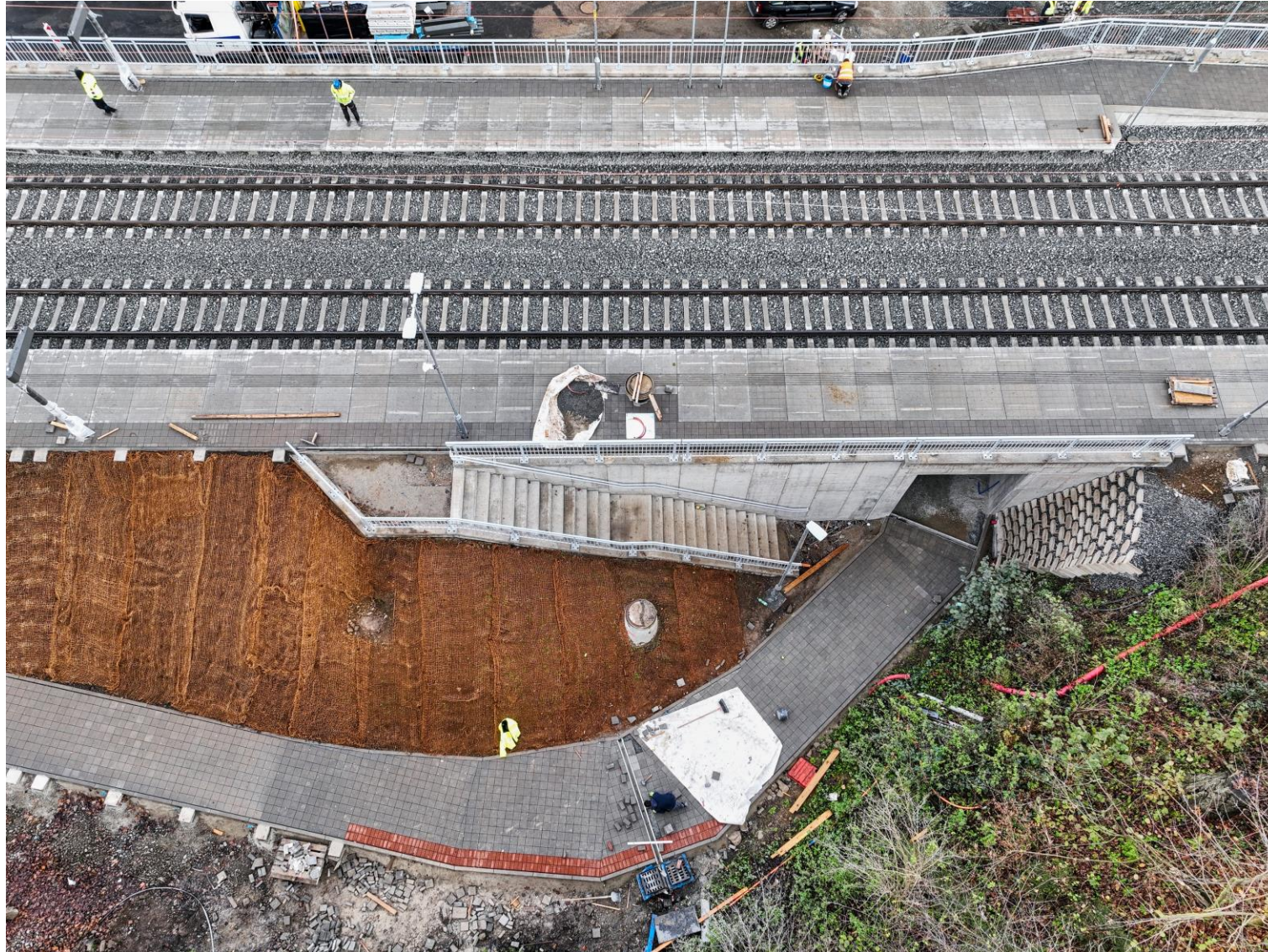
# Aktuální stav výstavby



# Aktuální stav výstavby



# Aktuální stav výstavby



# Aktuální stav výstavby



# Aktuální stav výstavby



